



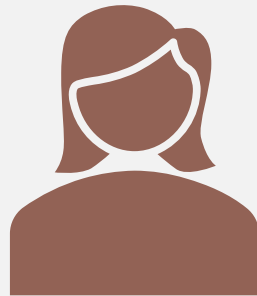
# SLACHTOFFERS VAN ARBEIDSONGEVALLEN IN BEELD

Presentatie over een verkennend onderzoek naar arbeidsongevallen

Door Stella Jonkhout

In opdracht van de Stichting Arbeidsongevallen

# Het verhaal van Anna



# INTRODUCTIE

- Achtergrond onderzoeker
- Aanleiding onderzoek

*Wat is er bekend over de situatie van arbeidsslachtoffers in Nederland en waar liggen eventuele kansen in het verzamelen van informatie over dit thema?*

- Methode & opzet

Literatuuronderzoek

Interviews met experts,  
deskundigen,  
stakeholders

Diepte-interviews met drie  
slachtoffers en één  
nabestaande

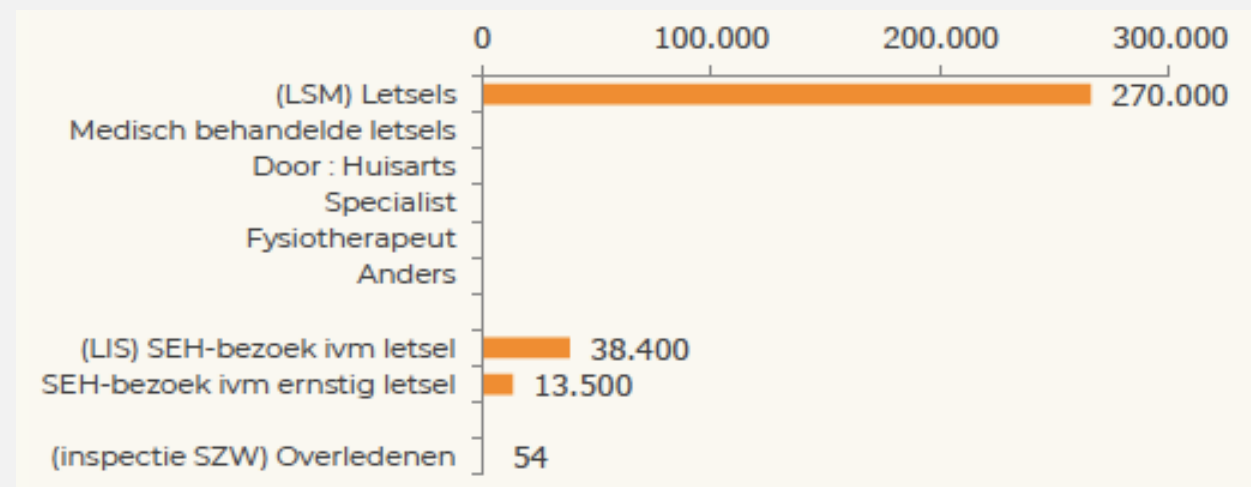
# ONTWIKKELINGEN RONDOM ARBEIDSOMSTANDIGHEDEN



- Vanaf eind 19<sup>e</sup> eeuw verbeteringen richting veilig en gezond werken: een collectieve verantwoordelijkheid
- Arbeidsmarkt en arbeidsomstandigheden sterk veranderd afgelopen eeuw  
*Bijv. : Toenemende separatie overheid en arbeidsomstandigheden zorg sinds de jaren '80*
- In Nederland en Europa verminderde belangstelling voor arbeidsomstandigheden zorg (politiek, maatschappelijk en wetenschappelijk)

# FEITEN OVER ARBEIDSONGEVALLEN

- Jaarlijks ongeveer 250 duizend arbeidsongevallen (50 tot 80 dodelijke arbeidsongevallen)
- Geen dekkende registratie arbeidsongevallen in Nederland
- Internationale vergelijking niet goed mogelijk
- Verschillende manieren/methoden van registratie
- Verbeteringen aantallen arbeidsongevallen stagneren





### Risico's voor arbeidsongevallen

- Vaker man
- Vaker in kleinere en middelgrote bedrijven
- Onregelmatige diensten

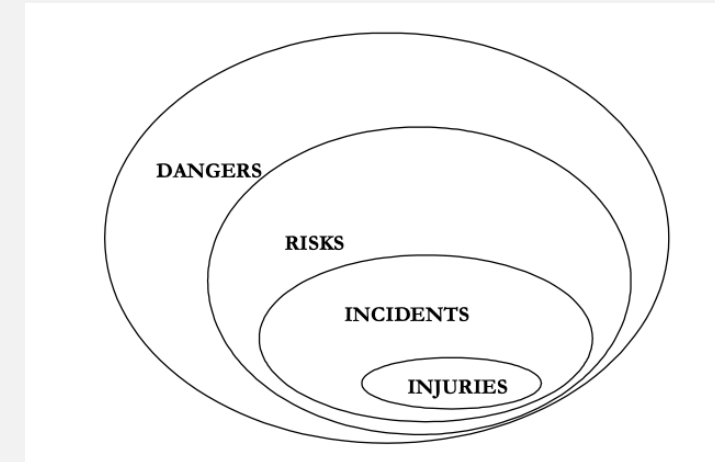
**Risicogroepen:** Jonge mensen, mensen met een migratieachtergrond, flexwerkers of uitzendkrachten



**Risico's op werk:** Fysiek of emotioneel zwaar werk, intimidatie of pesten op werk (ongewenst gedrag), vermoeidheid, taal- of communicatie problemen en gebrek aan sociale steun of autonomie

# PERSPECTIEVEN OP ARBEIDSONGEVALLEN

- Nauw begrip arbeidsongevallen
- Nadruk op kwantificeren (tellen en registreren) van arbeidsongevallen
- Veel systemen, protocollen, richtlijnen, certificeringen voor veilig en gezond werken  
*Dat is toch goed?*
- Risico's: schijnveiligheid, angst om te melden, onduidelijkheid & bureaucratie, geen inzicht in de achterliggende factoren (context)
- Kloof tussen theorie en praktijk:  
*Belang van onderzoek in de praktijk en vanuit het perspectief van werkenden, slachtoffers en nabestaanden*



Model van Saldaña et al. (2003) over het belang van een brede kijk op arbeidsongevallen

Individuele misstappen  
versus  
collectieve verantwoordelijkheid

# PERSOONLIJKE ERVARINGEN

- Verslechterd (fysiek en mentaal) herstel en re-integratie
- Uitsluiting

Gebrek aan **erkenning, begrip** en **ondersteuning**

Arbeidsongeval  
zorgt voor  
verschillende  
vormen van letsel:  
lichamelijk,  
financieel sociaal en  
emotioneel

Druk om de **juiste ondersteuning** te ontvangen en het ongeval - en/of de ernst ervan - te **bewijzen**; anderen te moeten **'overtuigen'**

Stress, spanning, gevoelens van wantrouwen en verdriet:  
**additioneel leed**

**Bureaucratische processen**  
(regels, procedures, administratie)



# CONCLUSIES EN AANBEVELINGEN

- Arbeidsongevallen écht begrijpen en écht voorkomen: Daar is nog veel terrein te winnen
- Slachtoffers en nabestaanden: de nasleep van arbeidsongevallen vraagt om verbetering
- Een vernieuwd perspectief is daarom van belang
- Meer onderzoek is nodig om een beter begrip te krijgen van de relevante factoren in zowel de arbeidsorganisatie als in de nasleep van een arbeidsongeval.
- Hierbij is belangrijk:

Oog voor de context i.p.v.  
focus op  
kwantificeren/registreren

Aandacht voor de  
perspectieven van werkenden,  
slachtoffers en nabestaanden

Meer maatschappelijk  
bewustzijn en erkenning

## Aanbeveling 1

Meer empirisch onderzoek, meer aandacht in onderzoek voor de perspectieven van werkenden, slachtoffers en nabestaanden.

- Naar specifieke thema's (bijv. flexwerkers/uitzendkrachten, compensatiebehoeften, erkenning, ongevallen tijdens woon-werk verkeer etc.)
- Via nieuwe onderzoeksprojecten, in samenwerking of ondersteuning van bestaande of opstartende studies/projecten

## Aanbeveling 2

Ondersteuning vanuit de Stichting Arbeidsongevallen gericht op:

- Kennis verspreiden / ervaringen delen om bewustzijn in de samenleving te vergroten (campagnes, workshops, lezingen)
- Professionalisering van praktische ondersteuning aan slachtoffers en nabestaanden (methoden voor herstel)

Wetenschappelijk relevant ↔ Maatschappelijk relevant

# VRAGEN OF OPMERKINGEN

